

Jardin Lapujade Atelier 2

Mardi 5 novembre 2024



18h30 ● Présentation

- des objectifs de l'atelier et de la concertation – 5 min
- des résultats du premier atelier – 10 min
- de l'Avant Projet par l'équipe GAMA – 15 minutes

19h00 ● Temps d'appropriation par tables

- Discussions collectives sur plan – 20 min
- Identification des éléments convaincants / moins convaincants du projet et évaluation globale du projet – 25 min

19h45 ● Echanges avec la maîtrise d'œuvre et la maîtrise d'ouvrage

20h30 ● Conclusion



1

Les objectifs de l'atelier et de la concertation

Cécile Maupeu, *Agence Idées Communes*

Rappel

2021 ATP

Un diagnostic partagé et des premières hypothèses de travail



2022-2023 Groupement GGAU

Appropriation des études et diagnostic complémentaire

2024

Approfondissement des études et nouvelle phase de concertation

2025-2026

Travaux et plantations

La concertation en cours

Partager le diagnostic
et **nourrir la conception en cours**
de l'Avant-Projet du Jardin

Associer les différents publics qui utilisent ou
utiliseront le jardin

Échanger sur les différents usages et comment ils vivront
ensemble

Septembre

Mobilisation

Questionnaire en ligne
(+ terrain)



Octobre

Atelier 1 – Écoute mutuelle des besoins – enrichissement
des réflexions de l'atelier GAMA

Approfondissement de l'AVP
par l'atelier GAMA à partir des
retours de la concertation
+ Coordination **services techniques TM**

Validation maire de quartier des
principes de l'AVP

Novembre

Atelier 2 – Approfondissement des solutions – échanges sur la
base de l'AVP avant finalisation



Les objectifs de ce soir



Présenter le **résultats du premier atelier et les premiers éléments de l'avant-projet** d'aménagement du futur jardin



Vous permettre **d'échanger sur les précisions à approfondir** au cours des études de finalisation



2

Retours du premier atelier de concertation du 10 octobre

Cécile Maupeu, *Agence Idées Communes*

Retours du premier atelier de concertation du 10 octobre

Table n°1

Table n°2

Table n°3

1



2



3



4



5



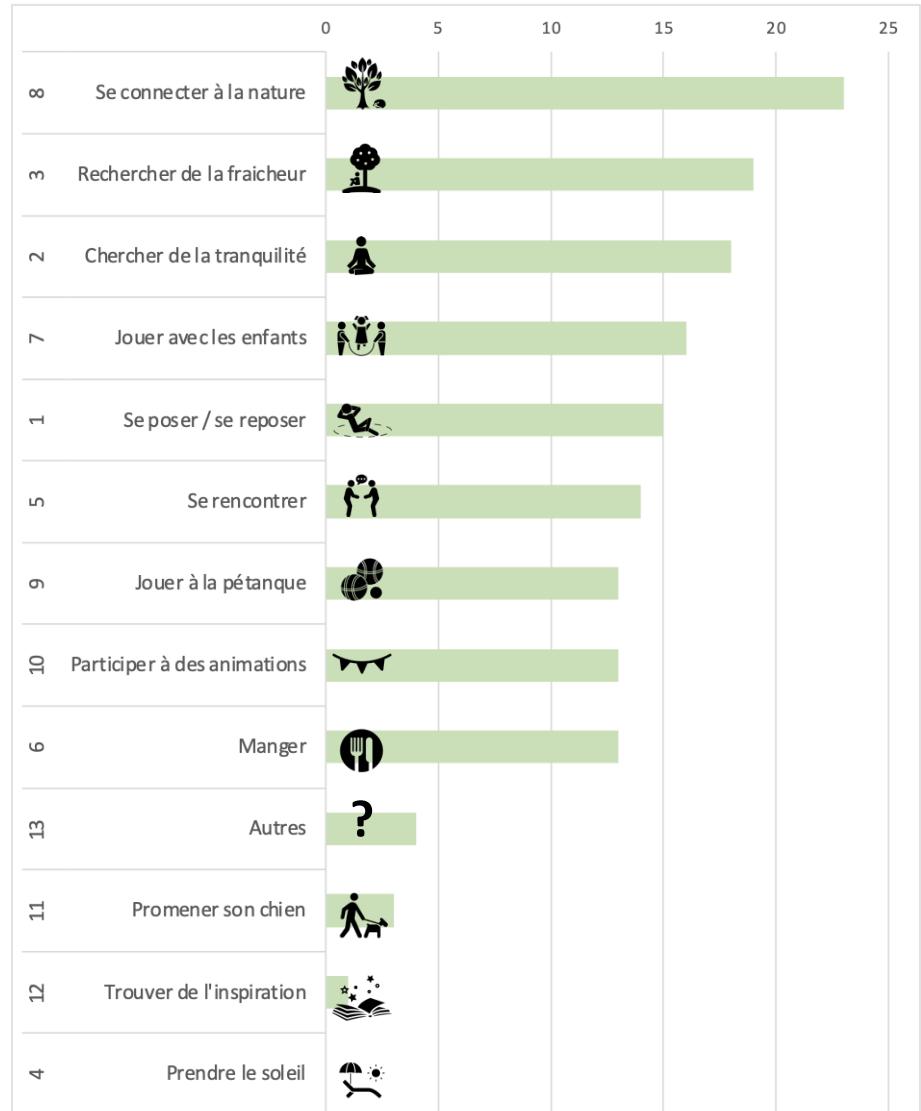
Une **trentaine de participants répartis en 3 groupes** ont travaillé sur les usages souhaités dans le futur jardin Lapujade.

La hiérarchisation proposée dans les groupes fait en particulier apparaître que :

- Le souhait de **se connecter à la nature** revient dans les 3 groupes, et se place en première position pour les groupes 2 et 3
- Les usages qui sont présents dans au moins 2 groupes sont : **Chercher de la tranquillité, Recherche de la fraîcheur, Se rencontrer, Jouer avec les enfants, Manger, et Jouer à la pétanque**

Hiérarchisation des usages en un coup d'oeil

La pondération sur la totalité
des tables a donné la
hiérarchisation suivante





3

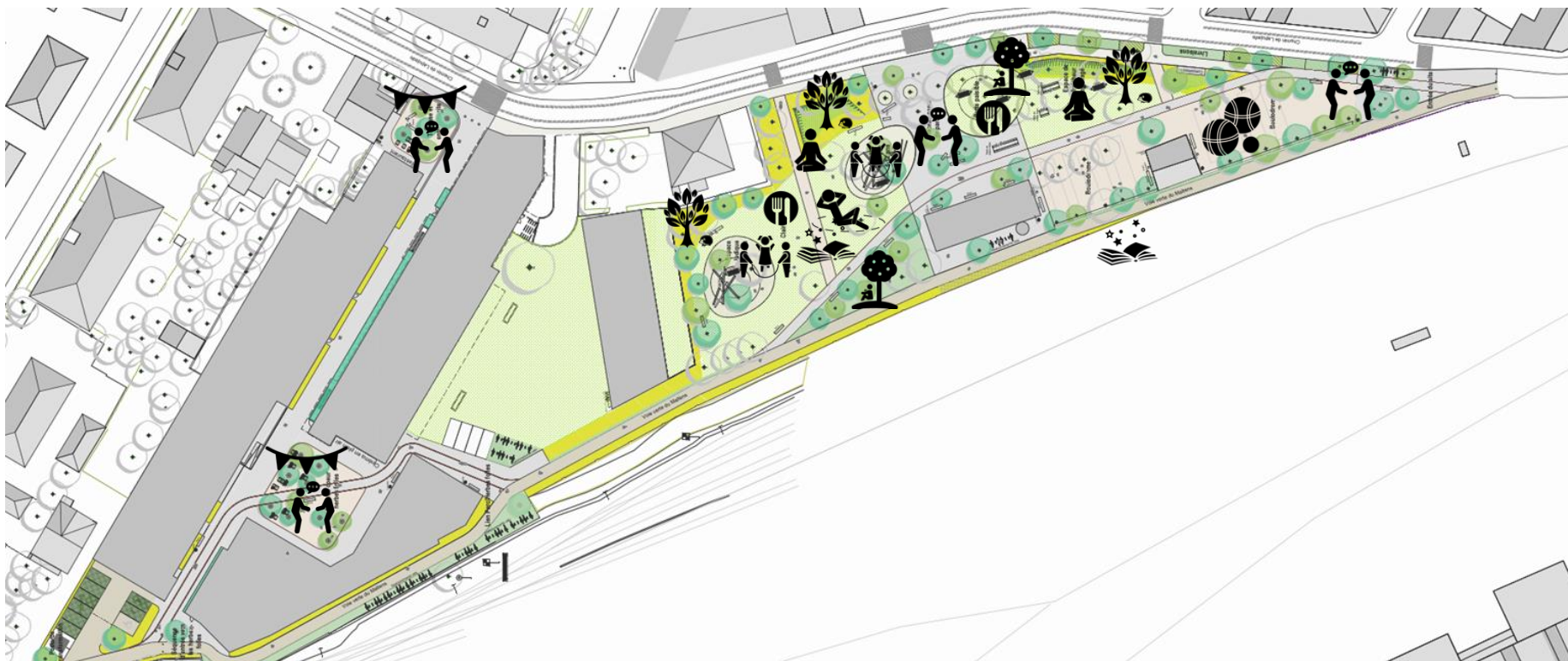
Présentation de l'AVP Jardin Lapujade

Laurène Cyteval, *Atelier GAMA*

En résumé, les **grands principes** posés en tant qu'**invariants** du projet :

- *La **préservation des bâtiments et usages** existants (RAM, foyer 3ème âge, club de pétanque)*
- *L'**ouverture/décloisonnement** du jardin (sur lui-même et vers l'extérieur)*
- *L'**apaisement de la rue Maltens** (suppression du stationnement voiture) et son dévoiement par l'intérieur du jardin*
- *L'**extension du jardin** sur la rue du Maltens vers la maison de quartier*
- *Les **accès** identifiés en lien avec la géométrie du projet d'aménagement*
- *Des aménagements et une gestion du jardin pour en **garantir la propreté et la sécurité***

Le plan AVP (Avant Projet)



La **phase d'Avant Projet (AVP)** est une des phases d'études d'un projet d'espaces publics, pendant laquelle on établit les plans pour vérifier la faisabilité des différents éléments du programme, décrire les options proposées... A ce stade l'équipe met en image les intentions proposées pour le projet.

Après cette phase s'enclenchera la **phase Projet (PRO)**, pendant laquelle l'équipe détaillera les plans, définira précisément les matériaux, les mobiliers, les essences végétales... en fonction des retours d'Europolia, de la ville et de la concertation.

Le séquençage des usages



Placette d'accès (terrasses, restaurant) et place centrale Herbes Folles (terrasse, projections, animations, associations)



Zone ludique avec jeux pour enfants et clairière en face du Relais Petite Enfance



Placette centrale du jardin en face du foyer 3^{ème} âge



Boulodrome

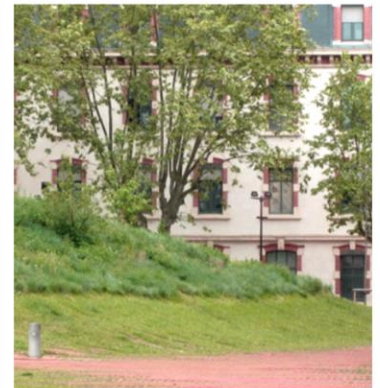
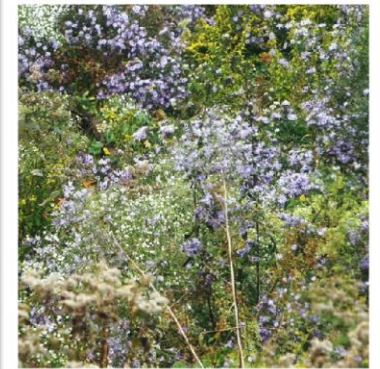


Les intentions sur les ambiances végétales

Une ambiance d'**herbes folles**
des friches ferroviaires



Des **couleurs** variées et qui se
déclinent au cours des saisons



Des végétaux en faveur
de la **biodiversité**



Des **plantes aromatiques**,
possibles supports pour des
activités pédagogiques

Les intentions sur les ambiances végétales



Des arbres qui assurent une **continuité visuelle** entre les Jardin et le site des Herbes Folles

Des arbres qui participent aussi à l'**imaginaire des friches ferroviaires**



Des arbres pas trop hauts, à l'**échelle du projet**, qui complète la trame existante du parc



Des **arbres variés** sur le jardin ayant un intérêt pour la faune

Les intentions sur la biodiversité

Un arbre à abattre au regard
du diagnostic phytosanitaire

→ Proposition de le conserver sur site et de le positionner dans le massif arbustif pour offrir
un habitat pour les insectes et renforcer l'ambiance « sous-bois » du massif



Des mangeoires à oiseaux, nichoirs,
abreuvoirs...

→ travail en cours et à poursuivre avec la LPO,
des liens à faire avec les habitants du quartier

Les intentions sur les revêtements



La majorité du jardin sera de la **surface végétale de pleine terre**



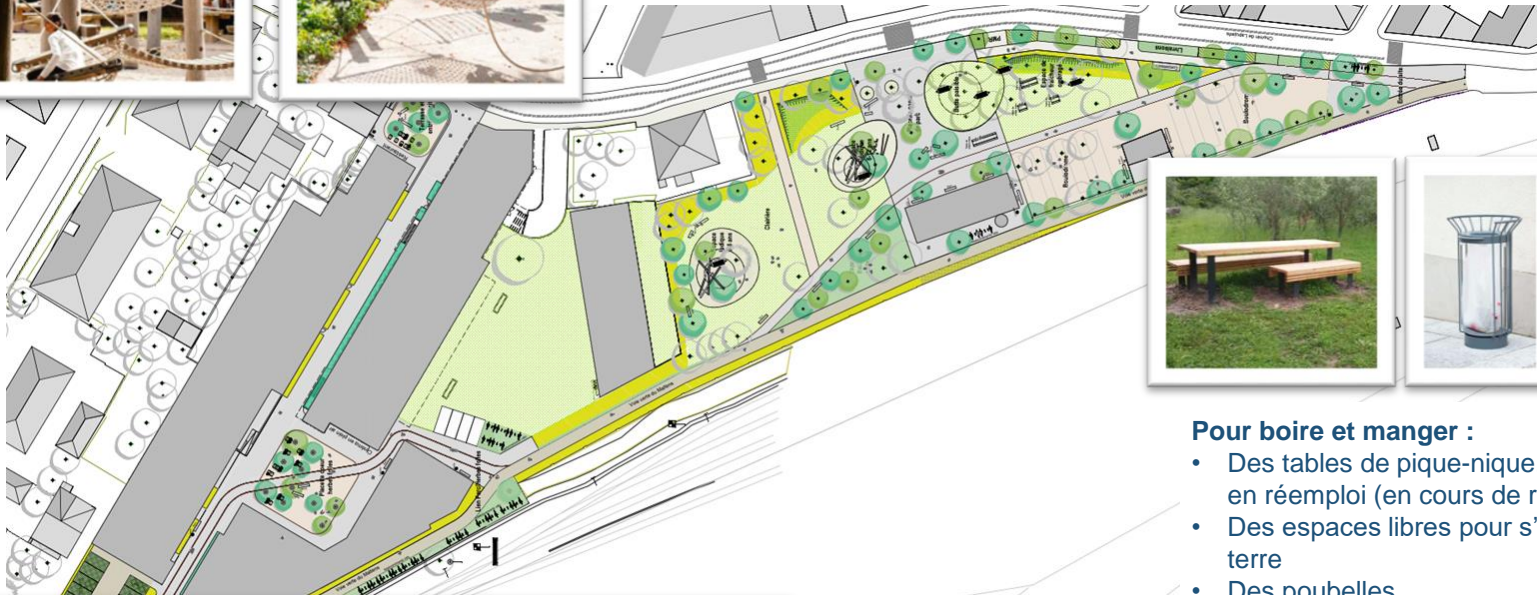
Les revêtements des différents cheminements seront précisés dans les phases ultérieures, mais devront concilier aspects **naturels, perméables et facilement circulables pour les PMR**

Les intentions sur le mobilier



Pour jouer, mais aussi se poser :

- Proposition de décliner un système de filets pour les enfants (y compris pour les tout petits) et pour les adultes



Pour boire et manger :

- Des tables de pique-nique, possiblement en réemploi (en cours de réflexion)
- Des espaces libres pour s'installer par terre
- Des poubelles
- Une fontaine à eau



Pour s'asseoir et se rencontrer :

- Le long du cheminement piétons central, des bancs en matériau durable, pourquoi pas de réemploi, pour marquer l'identité du jardin
- Dans le reste du jardin: remise en état et réemploi des bancs du parc

Le plan AVP (Avant Projet)



La majorité des usages exprimés en concertation trouvent des réponses dans les intentions proposées dans la phase AVP. Les phases suivantes doivent permettre d'affiner ces intentions, en particulier avec les services de la ville pour en assurer la faisabilité ou faire des arbitrages.

Et vous?

*Le projet présenté vous semble-t-il répondre aux besoins d'usages ?
Avez-vous des questions, des points de vigilance...?*



4

Temps d'appropriation par tables

*Discussions sur plan et analyse individuelle
des points convaincants / moins convaincants*

Dans chaque groupe :

Prenez connaissance des documents

20'

- Regardez, individuellement ou en commun, les documents mis à disposition; vous pouvez prendre des notes sur les post-its

Partagez et formalisez votre avis

25'

- Désignez un « capitaine » de table, qui prendra en note sur la feuille A3
- Échangez et complétez la feuille A3 en indiquant ce qui vous semble convaincant et ce qui doit être précisé ou amélioré selon vous (vous pouvez également y coller les post-its)



Ces éléments serviront de base pour le temps d'échanges avec les équipes de GAMA et d'Europolia



45 min

5 | Temps d'échanges

N'oubliez pas de **compléter le questionnaire d'évaluation**

6 | Conclusion

Un grand merci pour votre présence !